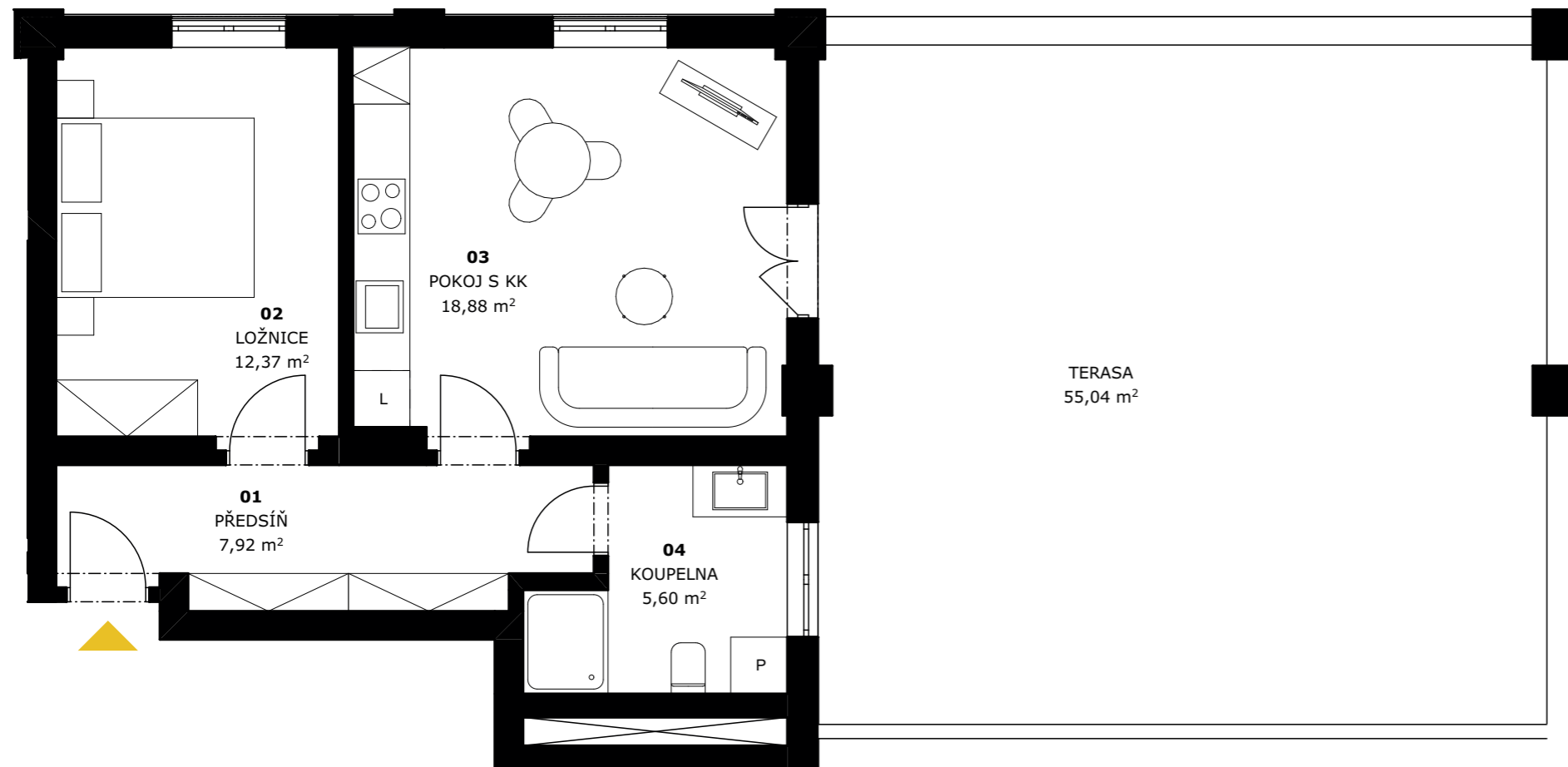


BYT 2.4

BYTOVÝ DŮM MALOSTRANSKÁ 1



2+kk

2. NADZEMNÍ PODLAŽÍ

SOUKROMÁ TERASA

UŽITNÁ PLOCHA = 99,8 m²

PODLAHOVÁ PLOCHA = 48,2 m²

TABULKA MÍSTNOSTÍ

01	PŘEDSÍŇ	7,92 m ²
02	LOŽNICE	12,37 m ²
03	POKOJ S KK	18,88 m ²
04	KOUPELNA	5,60 m ²
	TERASA	55,04 m ²

POZNÁMKY:

Plochy místností jsou orientační.

Zařízení není v ceně dodávky.

Podlahová plocha = součet celé plochy bytu včetně příček (balkony, terasy se nezapočítávají)

Užitná plocha = součet ploch jednotlivých místností (balkony, terasy, sklepy využívané výhradně vlastníky daného bytu se započítávají)

