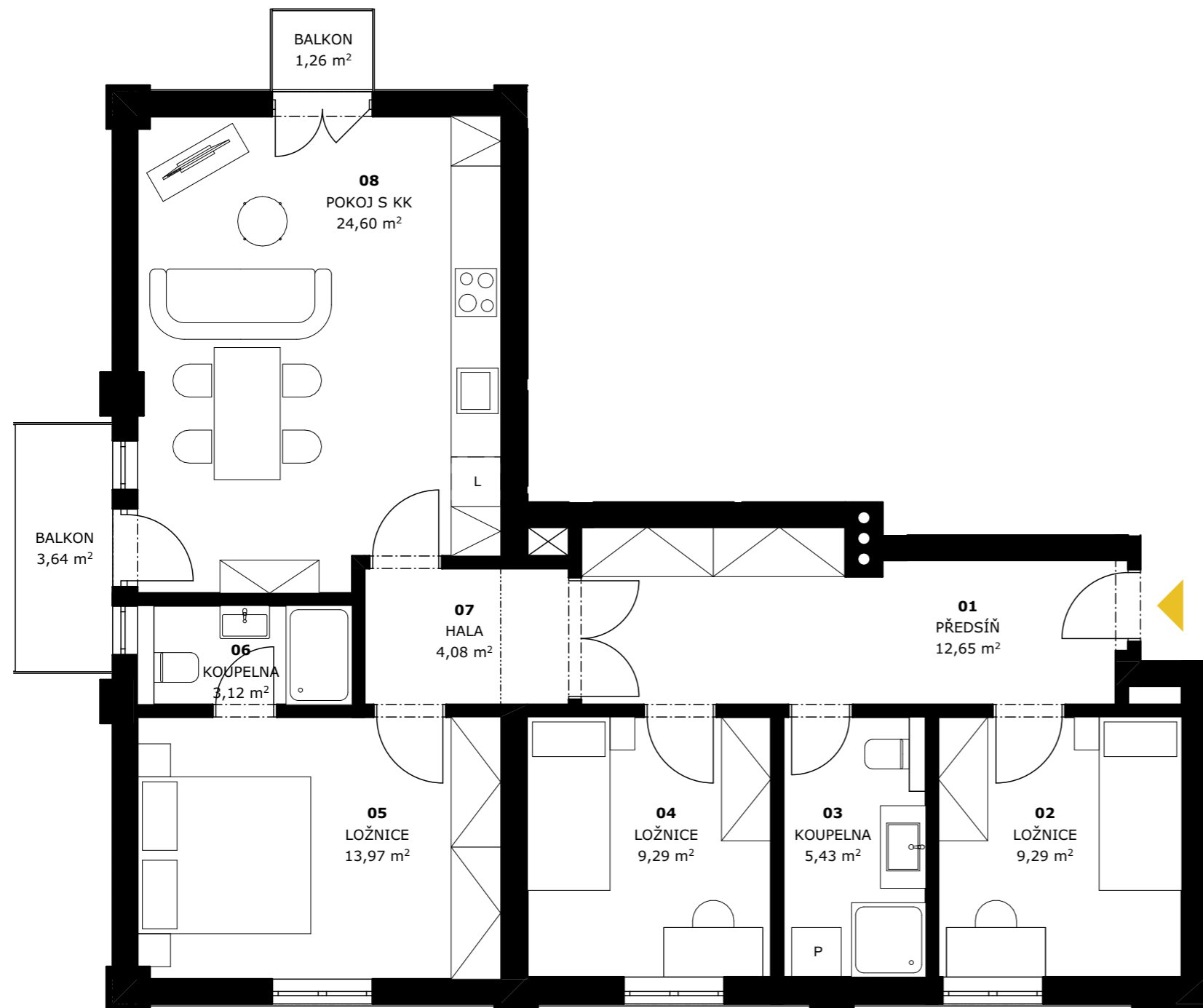


BYT 2.6

BYTOVÝ DŮM MALOSTRANSKÁ 1



4+kk

2. NADZEMNÍ PODLAŽÍ

DVA BALKONY - JIŽNÍ A ZÁPADNÍ

UŽITNÁ PLOCHA = 87,3 m²

PODLAHOVÁ PLOCHA = 86,9 m²

TABULKA MÍSTNOSTÍ

01	PŘEDSÍŇ	12,65 m ²
02	LOŽNICE	9,29 m ²
03	KOUPELNA	5,43 m ²
04	LOŽNICE	9,29 m ²
05	LOŽNICE	13,97 m ²
06	KOUPELNA	3,12 m ²
07	HALA	4,08 m ²
08	POKOJ S KK	24,60 m ²
	BALKON	3,64 m ²
	BALKON	1,26 m ²

POZNÁMKY:

Plochy místností jsou orientační.

Zařízení není v ceně dodávky.

Podlahová plocha = součet celé plochy bytu včetně příček (balkony, terasy se nezapočítávají)

Užitná plocha = součet ploch jednotlivých místností (balkony, terasy, sklepy využívané výhradně vlastníky daného bytu se započítávají)

